



## REVELANDO LA CREACION DE DIOS EN LA TIERRA PLANA

**¡Hola hermanos!** Oremos hoy a nuestro Padre eterno, Padre amado, tú creaste esta tierra y estás sentado sobre ella, tu palabra es la verdad y de la boca del hombre salen mentiras. Ayúdanos a interiorizar tu verdad de forma de que en nuestras bocas no hayan mentiras. En nombre de Jesús. Amén.

Bueno hermanos como les había prometido en el estudio pasado que les iba a hacer otro estudio aclarando ciertas dudas, que eran evidentes, que iban a surgir a raíz del mapa que estaba presente de la tierra plana, algunos también me han preguntado sobre el tema y bueno, este estudio es precisamente para aclarar toda duda que exista sobre eso y de cómo está distribuida la tierra o los países en un nuevo mapa global de la tierra plana que Ecusaton Aritmon va a presentar y que además nadie en todo el mundo lo ha presentado, es algo bastante curioso, sin ánimo de tomar protagonismo porque la gloria es para el Padre y el Hijo, pero nadie ha podido dar una explicación satisfactoria al fenómeno del sol de medianoche en la antártica, Ecusaton no solo te va a dar una explicación bastante satisfactoria con base en pruebas reales y evidentes sino también con base en pruebas bíblicas, de manera de que estemos afirmados en la fe sabiendo que Jesús no es un extraterrestre, que no viene de una galaxia lejana, ni que es un ciudadano más de una ciudad extraterrestre sino que Jesús es el Hijo de Dios que está en la santa ciudad que está ubicada justo encima de la cúpula y que Jesús viene a rescatarnos de este mundo torcido y pervertido, lleno de odio y maldad y para eso Jesús desciende de la santa ciudad y viene acá a arrebatarnos de este mundo de maldad. Leamos en:

**1 Tesalonicenses, capítulo 4, versículo 16;** Porque el mismo Señor con aclamación, con voz de arcángel, y con trompeta de Dios, descenderá del cielo; y los muertos en Cristo resucitarán primero.

Bueno hermanos, *¿Desde dónde desciende Jesús?* dice que del cielo pero el apóstol Pablo lo aclara un poco más en:

**2 Corintios, capítulo 12, versículos 2 al 4;** Conozco a un hombre en Cristo, que hace 14 años (si en el cuerpo, no lo sé, si fuera del cuerpo, no lo sé; Dios lo sabe) fue arrebatado hasta el tercer cielo. Y conozco al tal hombre (si en el cuerpo, o fuera del cuerpo, no lo sé; Dios lo sabe), que fue arrebatado al paraíso, **es decir al tercer cielo**, donde oyó palabras inefables que no le es dado al hombre expresar.

Entonces, el apóstol Pablo nos está revelando que el paraíso está en el tercer cielo ok, y eso también nos revela que debe existir un primer y segundo cielo; entonces *¿cuál era ese primer cielo?* Leamos en:

**Génesis, capítulo 1, versículo 20;** Dijo Dios: Produzcan las aguas seres vivientes, y aves que vuelen sobre la tierra, en la abierta expansión de los cielos.

Entonces ahí tenemos ese primer cielo, esa cierta expansión de los cielos donde vuelan las aves y donde están las nubes, ahí tenemos el primer cielo. Ahora vamos al segundo cielo en:

**Génesis, capítulo 1, versículo 14 al 16;** Dijo luego Dios: Haya lumbreras en la expansión de los cielos para separar el día de la noche; y sirvan de señales para las estaciones, para días y años, y sean por lumbreras en la expansión de los cielos para alumbrar sobre la tierra. Y fue así. E hizo Dios las dos grandes lumbreras; la lumbrera mayor para que señoree en el día, y la lumbrera menor para que señoree en la noche; hizo también las estrellas. Y las puso Dios en la expansión de los cielos para alumbrar sobre la tierra.

Entonces tenemos una segunda expansión de los cielos donde está la lumbrera mayor, la lumbrera menor y las estrellas, este indudablemente es el segundo cielo que debe ir desde la parte donde está el sol y la luna orbitando, pasando por las estrellas y llegando hasta la cúpula que es el fin del segundo cielo y luego *¿Cuál es el tercer cielo?* Leamos en:

**Apocalipsis 4: 5 - 6;**

Y del trono salían relámpagos y truenos y voces; y delante del trono ardían siete lámparas de fuego, las cuales son los siete espíritus de Dios. Y delante del trono había como un mar de vidrio semejante al cristal; y junto al trono, y alrededor del trono, cuatro seres vivientes llenos de ojos delante y detrás.





Entonces este cristal de mar de vidrio que es el que nos revela que la tierra está toda encerrada en una cúpula que es ese mar de vidrio, pues, ahí es donde empieza el tercer cielo y ahí es donde está el trono de Dios. Entonces todo concuerda iverdad! que Jesús desciende del tercer cielo y que viene a buscar a sus santos y viene a resucitar a aquellos que duermen en el Señor y entonces uno puede preguntarse ahora, bueno Jesús desciende del tercer cielo que ya vimos está en la Santa Ciudad, es decir, la que está parada sobre el mar de vidrio porque ahí está el trono de Dios pero ¿Hasta dónde llega Jesús? ¿será que Jesús llega a la tierra? ¿será que Jesús desciende al primer cielo? Leamos en:



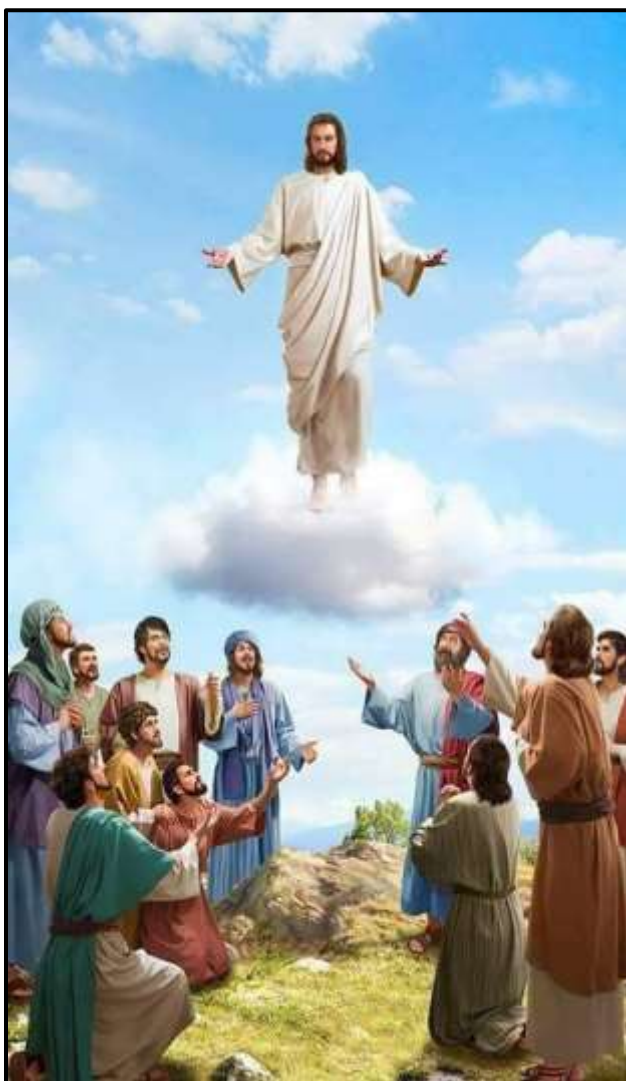
**1 Tesalonicenses, capítulo 4, versículo 17;** Luego nosotros los que vivimos, los que hayamos quedado, seremos arrebatados juntamente con ellos en las nubes para recibir al Señor en el aire, y así estaremos siempre con el Señor.

Entonces ya sabemos que el primer cielo es donde están las nubes, donde vuelan los pajaritos, ahí es donde recibiremos a nuestro Señor Jesús en su segunda gloriosa venida, es decir, que Jesús desciende del tercer cielo al primer cielo y no toca la tierra y luego las personas que están en la tierra que son los santos de Dios y guardan sus mandamientos y no se apartan de su ley, ni a la derecha, ni a la izquierda, guardan el sábado como día de reposo, guardan todos sus mandamientos, incluyendo su ley sanitaria de levítico y adoran al verdadero Dios que es el Padre y el Hijo y no adoran a ningún dios trinitario, esos serán arrebatados de la tierra, subirán al primer cielo y ahí se encontrarán con Jesús junto con los que habían dormido, es decir, estaban muertos pero habían muerto en el Señor, es decir, guardando sus mandamientos, ellos son resucitados y luego también son arrebatados hasta el primer cielo, donde están las nubes y ahí nos reunimos todos con el Señor para irnos a la santa ciudad y esto lo confirmamos en:



**Apocalipsis, capítulo 1, versículo 7;** He aquí que viene con las nubes, y todo ojo le verá, y los que le traspasaron; y todos los linajes de la tierra harán lamentación por él. Sí Amén.

Y esto lo comprobamos que viene con las nubes, que es en el primer cielo, y cualquier persona puede salir de su casa y mirar hacia las nubes y podemos ver a los pajaritos volando en el primer cielo, todo eso está dentro de nuestro campo de visión, así que todo esto también nos confirma que Jesús no va a tocar la tierra cuando venga ni mucho menos sino que Jesús llega hasta el primer cielo. Otro versículo que confirma eso es en:



**Hechos 1: 9 - 11;**

Habiendo dicho estas cosas, viéndolo ellos, fue alzado, y le recibió una nube que le ocultó de sus ojos. Y estando ellos con los ojos puestos en el cielo, entre tanto que él se iba, he aquí se pusieron junto a ellos dos varones con vestiduras blancas, los cuales también les dijeron: Varones galileos, ¿por qué estáis mirando al cielo? Este mismo Jesús, que ha sido tomado de vosotros al cielo, así vendrá como le habéis visto ir al cielo.

Plop, más claro no canta un gallo, Jesús fue tomado por una nube, es decir, Jesús se fue en el primer cielo y Jesús desciende del tercer cielo al primer cielo, tal como ocurrió en su primera



**ECUSATON ARITMON**



venida, cuando parte de la tierra al cielo. Así ocurrirá en su segunda venida cuando regresa del tercer cielo, solo que esta vez viene hasta las nubes, hasta el primer cielo, ok hermanos y *¿Por qué Jesús no puede pisar esta tierra?* Porque esta tierra es inmunda, esta tierra está manchada de sangre, está manchada de todo lo que es inmundo. ¿Y qué dice la ley? que no puedes tocar nada inmundo. Leamos en:



**Juan, capítulo 20, versículo 17;** Jesús le dijo: No me toques, porque aún no he subido a mi Padre; más ve a mis hermanos, y diles: Subo a mi Padre y a vuestro Padre, y a mi Dios y a vuestro Dios.

Muy claro hermanos, cómo es posible que aún hayan personas diciendo que Dios es una Trinidad y que Jesús es el mismo Padre, es de locos. Entonces Jesús corrobora que la tierra es plana y que está rodeada por una cúpula y que en la parte superior de esa cúpula está la santa ciudad, todo está bastante claro en la palabra de Dios, que esa santa ciudad está en el tercer cielo y que Jesús desciende del tercer cielo pero no a la tierra sino hasta el primer cielo, pero en el segundo cielo están el sol la luna y las estrellas puestos ahí para las estaciones, para medir los tiempos. Leamos en:

**Salmos 19: 4-6;**

Por toda la tierra salió su voz, y hasta el extremo del mundo sus palabras. En ellos puso cúpula ó tabernáculo para el sol; y este, como esposo que sale de su tálamo, se alegra cu el gigante para correr el camino. De un extremo de los cielos de su salida, y su curso hasta el término de ellos; y nada hay que se esconda de su calor.

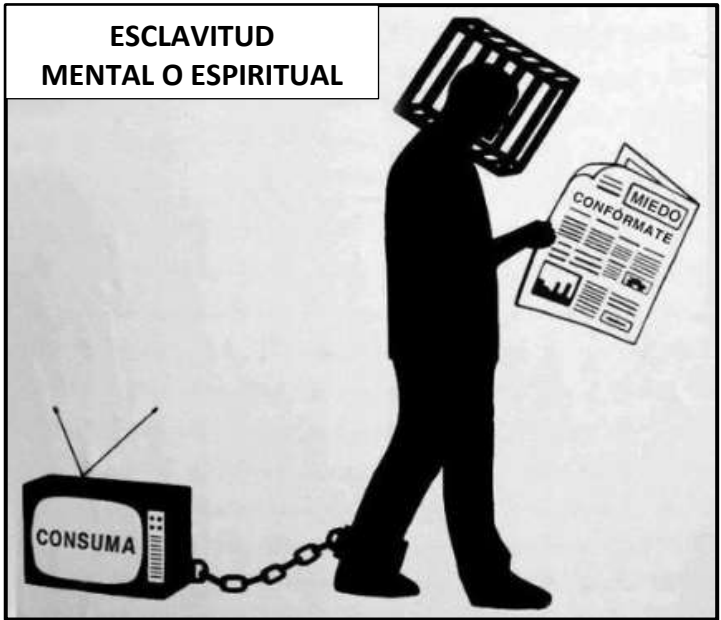


Hermanos, también es importante que nosotros entendamos que la tierra es plana *¿por qué?* porque es la verdad, es decir, esta mentira de la fantasía espacial tiene que ser expulsada de nuestro cerebro y *¿por qué hermanos?* porque la verdad nos hará libres. leamos en:



**Juan, capítulo 8, versículo 32;** Y conoceréis la verdad, y la verdad os hará libres.

Es una tremenda enseñanza hermanos *¿Qué quiere decir esto?* Que la verdad libera pero la mentira esclaviza y es un tema mental, es un problema básicamente mental, parece mentira pero aquí no estamos hablando de una esclavización en primer término física pero hablamos de la peor de todas las esclavitudes que es la esclavitud mental o espiritual, cuando a ti te enseñan mentiras desde niño, desde muy niño y



permaneces aferrado a mentiras y entonces de ahí parten muchos razonamientos torcidos, cuando tú vives en un mundo de

mentira, así que tú ahora puedes entender que todo el que te miente no lo hace así nada más para jugar contigo, no, es que el que te miente lo hace para esclavizarte, ese es el objetivo fundamental que esconde toda mentira, mantenerte esclavizado, mantenerte en una posición de inferioridad porque esa persona sabe la verdad pero te mantiene en la mentira, por eso hay que odiar la mentira y vivimos en tiempos precarios, tiempos peligrosos, porque tú sales a contratar a alguien para hacer un trabajo, sales a hacer un negocio con alguien, a contratar un empleado, es decir, cualquier movimiento que tú hagas en este mundo en la parte de la economía y tengas que lidiar con personas que no guardan los mandamientos de Dios, pues, vas a estar lidiando con personas que te mienten, te mienten constantemente para esclavizarte, para sacar provecho de ti y por eso nosotros tenemos que odiar la mentira pero al mismo tiempo se hace bastante difícil operar en una sociedad donde la mentira está en la boca de todos sus habitantes, es de locos y como sabemos la mentira es del diablo y la palabra de Dios es la verdad hermanos.





Y hay Hay que sacar toda mentira de nuestra mente porque cuando nosotros creamos o tengamos en nuestra mente mentiras, pues, estamos esclavizados y el demonio nos tiene agarrados sin que nosotros podamos percibirlo. Así que no es en vano que se nos mienta de toda forma y manera cuando prendemos el televisor a ver las noticias, como ya he explicado



en otros estudios, toda noticia que vemos está encaminada a esclavizarnos y toda noticia es falsa, la única noticia que es verdadera es cuando tú ves un

accidente y ves el carro aplastado, golpeado y ves que hay personas heridas, entonces es verdad, de resto toda

noticia que vemos es mentira y hoy además hay un componente adicional que ya no son solo los grandes monopolios informativos de la masonería que son los noticieros de radio y televisión, ahora hay agentes también en las redes sociales que andan diciendo mentiras de una forma y de la otra y es algo de locos como les expliqué en un video



estamos en la plaga de ranas, donde están estas lenguas hablando todo el día hermanos, es tremendo, y pues, el tema es ese que la mentira esclaviza y el nombre de este juego es tenerte esclavizado como en Egipto y recordemos que estamos en el proceso de ser liberados de Egipto, el primer paso es olvidarnos de toda mentira, expulsar la mentira. Muchas personas dicen: A mí no me interesa saber nada de



este tema de la tierra plana, pienso que no es un tema de salvacion, más que todo esto lo dicen los Adventistas, sobre todo porque su profetisa Ellen G White dijo que, pues, el espacio sí existe y que hay mundos que son habitados por otras personas y que hay un planeta que tiene siete lunas o siete soles, algo que no aparece en la palabra por ninguna parte hermanos y es tremendo *¿Qué fue lo que pasó ahí?* tendrá ella que salir a dar explicaciones algún día, pero por ahora lo único que podemos decir es que toda mentira tendremos que sacarla de nuestra mente y empezando por esta mentira de la tierra esférica, de la fantasía espacial.

Recuerden hermanos que yo les hice un video llamado: Oración a maleficio, donde salía esta Pastora Paula White Caín haciendo una oración espantosa pero en ese video les mostré que la tierra sí tiene cuatro esquinas y hay cuatro ángeles parados, física y literalmente en las cuatro esquinas de la terra. Leamos en:

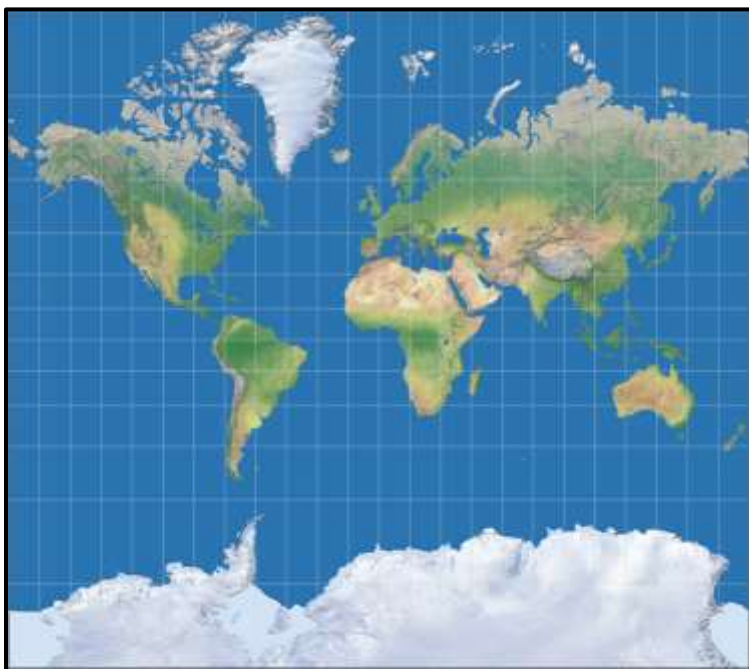


**ECUSATON ARITMON**

**Apocalipsis, capítulo 7, versículo 1;** Después de esto vi a cuatro ángeles en pie sobre los cuatro ángulos de la tierra, que detenían los cuatro vientos de la tierra, para que no sopase viento alguno sobre la tierra, ni sobre el mar, ni sobre ningún árbol.

Es evidente entonces hermanos que el mapa de la tierra esférica, pues, no cumple y no puede cumplir jamás con el concepto de que existan cuatro esquinas, simplemente, pues, eso no existe en una esfera, pues, no existe por ningún lado, por eso nosotros exponemos toda mentira que se erija en contra de la palabra de Dios porque Dios es verdadero y el hombre es mentiroso.

Ahora uno de los asuntos que había quedado pendiente en el estudio pasado es que en el mapa que les mostré, que es el mapa Mercator, pues, obviamente hay un pequeño problemilla y es que el mapa está cortado en la parte del Estrecho de Bering donde Alaska se une con Siberia o Rusia, es decir, que bueno que el mapa no funciona



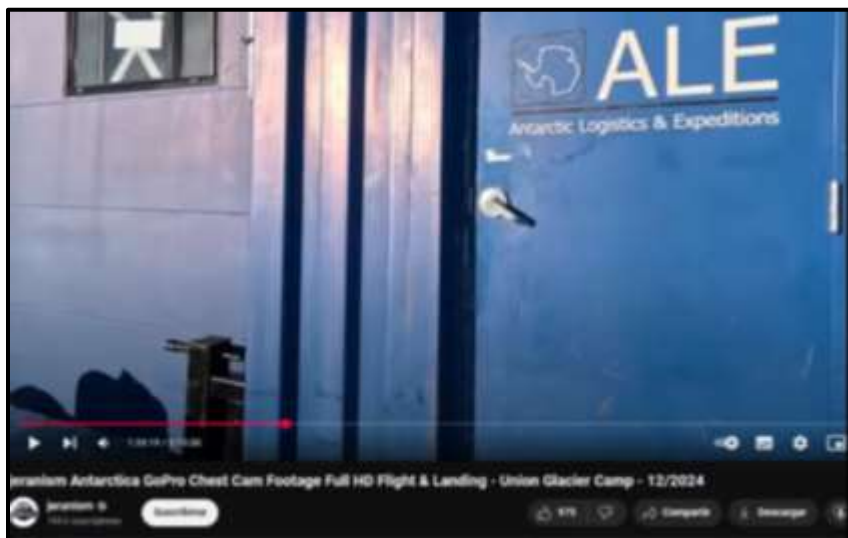
en su forma física donde las personas pueden pasar de Siberia a Alaska o de Alaska a Siberia, como que el mapa ahí pues no puede, pues, mostrar que eso funcione en efecto, cosa que en este estudio voy a aclarar.

Ahora en el experimento este que hicieron en la antártica, que algunos dicen que nunca ocurrió, pues, yo quiero que ustedes entiendan algo de cómo opera esta gente, porque ahora empiezan a sacar más videos de que sí fueron a la antártica, por ejemplo, este señor Jeranism ha publicado un video de 5 horas de su cámara Gopro que colgaba de su pecho, es decir, son 5 horas desde que creo que él sale de su casa hasta que llega a la antártica y en efecto, pues, inclusive él entra a cierto lugar ahí donde se ve el título de que están en la base de la antártica, llamada





Union Glacier, es decir, que no se puede negar que fueron allá ok, y si a alguien le queda



alguna duda de que ellos fueron, pues, como que eso la desvirtúa mucho y es como algo de lo que les quiero explicar porque el modus operandi de esta gente es como que hacer las cosas de manera de que ellos mezclan verdades y mentiras, es decir, que puede que sea cierto que en lo que ellos muestran primero en su primer experimento, donde graban de forma continua 24 horas al sol dándole la vuelta a la antártica sin acostarse, parece

que hay ciertos errorcillos, hay gente que dice una cosa, otros dicen que las sombras no coinciden, otros dicen que el sol se pone elíptico y luego se pone normal y ellos han guardado silencio sobre algunas cosas y todo lo han hecho a propósito, por ejemplo, con el tema de que en la camisa de uno de ellos aparece como si tuvieran una pantalla verde, luego dijeron que había sido un errorcillo, es decir,



como les había dicho en el estudio, ellos parece que cometen ciertos errorcillos, todo es a propósito hermanos, todo tiene una razón y es de mantener o de llevar al movimiento de la tierra plana al desgaste, porque los terraplanistas han caído en ese juego, sobre todo los que están en Estados Unidos que es donde sigue el movimiento porque los de Suramérica, pues, dejaron de hablar del tema, yo creo que ya no hay terraplanistas en Suramérica pero en Estados Unidos si hay varios y, sin embargo, han caído en ese callejón sin salida, de tratar de tomar esos errorcillos que ellos han dejado como para tratar de probar que ellos nunca fueron allá, luego esta gente ha sacado más pruebas de que si fueron y entonces, pues, con hacer eso logran dejar en ridículo a los terraplanistas que habían dicho que nunca habían ido y ahora han sacado más pruebas de que sí fueron y por eso hermanos nosotros tenemos que estar bien apercebidos de cómo son las formas en que funciona la mente de una persona poseída por el demonio, como ya les dije no es que va a echar espuma por la boca sino que pues lleva la mentira en su boca y esa mentira permite mostrar verdades y mentiras, al mismo tiempo que muestra algo que es cierto que en la antártica ocurre un sol de medianoche, luego también presentan ciertas mentirillas, ciertas cosas que parecen no coincidir y que bueno, pues, no importa hermanos pero el tema es que uno sí puede ver que ellos fueron allá, sea que en efecto

podieron grabar eso porque además hay muchas cosas que los terraplanistas han dicho que no son ciertas, por ejemplo, que en esa zona, pues, no pueden funcionar las cámaras de video pero miremos que ellos usan otra forma para que funcionen y es la energía solar, es decir, que ellos no utilizan cámaras conectadas a la corriente o que se cargan sino que están todo el tiempo conectadas a paneles solares y por eso funcionaron todo el tiempo. Entonces como que ellos llevan una ventaja en muchas cosas que hicieron que los terraplanistas parece que los han tomado como por sorpresa y de verdad que como quedan como tontos, por decir una palabra, pero las personas que se ponen a decir por ejemplo que el sol se puso elíptico y luego el sol se puso redondo y que eso no debiera ocurrir, pues, resulta que como están grabando en 360 grados con una cámara que puede grabar de esa forma, pues, hay un punto en que ocurre eso pero es un problema del lente no es un problema de que ellos estén haciendo algo con el video y otra cosa que es bastante clara, es que en el sitio donde ellos están hay carros, hay aviones, hay helicópteros, hermanos, es imposible de que ellos estén en un estudio y además de eso por ahí otro de ellos también ha mostrado imágenes en un dron, es decir, que todavía es mucho más complicado que estén en un estudio y él esté usando un dron que vuela por todas partes.

Entonces hermanos, es como que ellos han permitido pequeñas cositas de las que los terraplanistas se han pegado, pequeños errores, como para que los terraplanistas salieran a decir: Esto es mentira y luego ellos se han quedado ahí como que bueno, déjalos decir que es mentira y ahora sacan más pruebas de que sí fueron, ok. Entonces es la manera como esta gente opera, siempre te dan mentiras y verdades y el objetivo es mantenerte esclavizado, luego si no pueden lograr su objetivo, todavía ellos tienen información que les permite seguir controlando el bando de la tierra plana, es decir, todo es muy al estilo de lo que les he mostrado del águila de dos alas, en donde una ala es un



bando y la otra ala es el bando opuesto pero la cabeza del águila tiene que controlar ambos bandos de la operación y así es como esto funciona y por eso es que dentro de los terraplanistas hay personas que no son terraplanistas y así ocurre con todo hermanos, en donde se busque mostrar la verdad, ahí hay o ahí está el enemigo infiltrado para evitar que las personas conozcan la verdad y *¿Cómo lo hacen?*, pues así, van a dejar que ocurran ciertos errorcillos para que el movimiento se desgaste. Entonces los terraplanistas dicen: Ah, mira este lo que hizo era mentira y resulta que sí estuvieron ahí y de esta manera van desgastando el movimiento de la tierra plana a

medida de que también lo van infiltrando, es bastante interesante como ellos operan hermanos, lo curioso de todo es que Jesús derrotó la mentira a punta de decir la verdad, algo que parece increíble en este mundo porque cuando nosotros le preguntamos a cualquier persona te diría es imposible no mentir pero Jesús derrotó la mentira y siempre dijo la verdad es algo que se va a volver a repetir con los 144,000 santos de Dios.



Así que nosotros no tenemos necesidad de infiltrar movimientos o de crear contra reformas donde, por ejemplo, ellos revelan sus mismos errores y mantienen todo así entre verdad y mentira para mantener a todo el mundo esclavizado, nosotros lo que buscamos es predicar la verdad sin ningún interés. Nosotros hemos visto también esta forma de actuar, por ejemplo, en la iglesia adventista, una iglesia bastante infiltrada al



igual que la iglesia evangélica, muchas personas no entienden esto hermanos, cuando tú ves a un pastor evangélico actuando de forma ridícula que es clara y visiblemente ridícula, nosotros podemos tener la plena seguridad que es un agente cuyo interés es hacer colapsar la iglesia evangélica, totalmente claro, y lo mismo ocurre con todo movimiento que busca mostrarle la verdad a las personas y de alguna manera, pues, desbancar las mentiras que han sido introducidas por la oligarquía cristiana. Y ese es el meollo del asunto, que hay una oligarquía que tiene esclavizada a las

personas a un falso evangelio y dentro de ese falso evangelio, increíblemente, está la fantasía espacial, no es de locos hermanos, porque uno diría: *¿Acaso la iglesia no estaba en contra de la ciencia?* y resulta que ahora la iglesia se apropió de la ciencia y la convirtió en religión y la tergiversó, la pervirtió *¿para qué?* para mantenerte esclavizado, porque la mentira esclaviza, tremendo, es un modus operandi que uno se queda con la boca abierta. *¿Y entonces qué pasa hermanos?* otro ejemplo de esto lo

El Papa Francisco le da la razón a Galileo Galilei y la Iglesia Católica se vuelca a la ciencia: "el poder de Dios se revela en las estrellas"

La Santa Sede abre sus telescopios al mundo en un intento por unir la ciencia y la religión en un diálogo común.



vimos recientemente con Mel Gibson, el señor ya está mostrado, expuesto de que es un ultra católico y que además de todo sabemos muy bien que Hollywood es 100% controlado por el vaticano pero ahora *¿Qué hace Mel Gibson?*, pues, sale a hablar mal del Papa Francisco sale a decir todos los pecados del Papa y de la iglesia católica y

de que la iglesia católica es Masónica, cosa que sí lo es, pero tú pensarás que entonces Mel Gibson está exponiendo a la iglesia católica y no, lo que él busca es tratar de tomar toda el agua sucia de la iglesia católica y trasladarla al Papa y tratar de dividir el agua y el aceite, es decir, todos esos pecados de la iglesia católica echarlos a un lado como si fuera aceite y dejar el agua, que sería ahora una iglesia católica redimida y de esa manera salvar a la iglesia católica de todos los pecados que ha cometido de los cuales no se puede de alguna manera librar porque están a plena vista, son demasiado nauseabundos.

Entonces hermanos vemos que son enemigos en público pero son amigos en secreto y así funciona todo esto de la masonería, en la política, en los negocios, en la religión, es tremendo, es una cosa de locos hermanos. Así es como trabajan todo con la intención de mantenerte esclavizado. Y si fuera cierto iverdad! de que en la iglesia católica este Cardenal Viganò que está supuestamente denunciando que hay masonería en la iglesia católica y que hay una iglesia buena remanente, pues, entonces por qué no ese Cardenal Viganò renuncia a ser cardenal, por qué no sale huyendo de la iglesia católica, si fuera cierto iverdad! hermanos de que sí hay en la iglesia católica en su liderazgo, en su oligarquía personas buenas, pues, si así fuera tendría que renunciar, ser cardenal y, sin embargo, no lo vemos así y de esta manera vemos que ellos quieren es el poder, la dominación mundial, como lo dice la palabra católica que significa universal, está bastante claro.



Entonces entrando en materia tenemos que empezar entendiendo que este mapa usado para explicar la tierra plana que es llamado el Mapa Gleason, no funciona hermanos, no funciona, es un un mapa que simplemente no es real, como ya lo dije en el estudio pasado y de repente mostrar al sol y a la luna volando sobre la tierra plana, pues, y sobre todo sobre el mapa gleason, pues, sirve como para mostrarles rápidamente a una persona de que sí es posible que funcione el movimiento del sol y la luna en una tierra plana, que sí es posible que se den los eclipses y las fases lunares en una tierra plana y, sin embargo, el mapa gleason tiene muchos problemas en explicar estos eventos de los solsticios, simplemente no funciona.



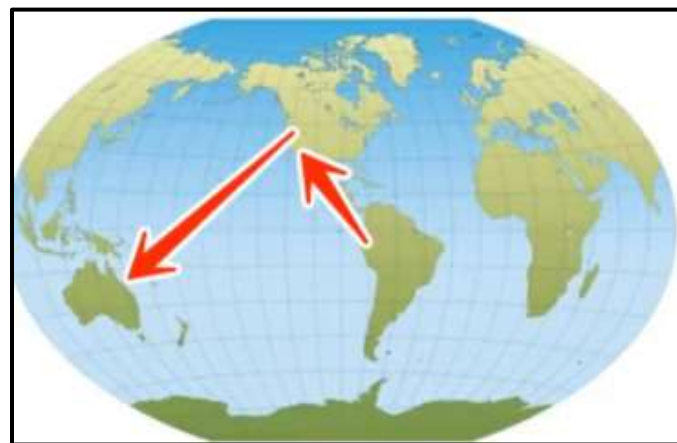
**ECUSATON ARITMON**



Ahora hay un video por ahí que muchos de ustedes han visto y algunos ya me han comentado que usa el mapa gleason y que lo usa para mostrar un viaje en avión que va de Lima Perú a Australia

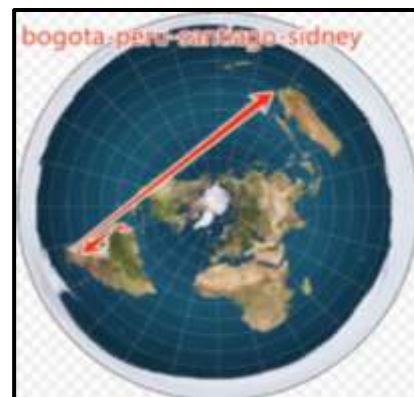


y que entonces se muestra como prueba de que ese vuelo de Lima Perú a Australia no puede ocurrir en una tierra esférica, porque ese vuelo sale de Lima Perú y se va hasta los Angeles, lo cual no tiene sentido en un mapa esférico y luego de los Angeles se va a Australia ¿Por qué haría un vuelo de avión eso?, pues, en parte es verdad que el mapa de la tierra esférica tiene algunas cosas, yo pienso que ese tema del vuelo no es en sí lo que prueba el error del mapa de la tierra



esférica porque sí se puede dar que el vuelo salga de Lima Perú a los Angeles por muchas razones, en general de tipo económico, porque a una aerolínea le interesa llevarte a un aeropuerto internacional de mucha más envergadura como puede ser el aeropuerto de los Angeles y de esa manera la aerolínea está dispuesta a salir de Lima Perú hacia los Angeles. Ahora ahí hay un error también hermanos porque, pues, no van en el mismo avión verdad hermanos, es decir, sale de Lima Perú a los Angeles y de los Angeles a Australia pero cambian de avión, no es el mismo avión y luego también, pues, no hay problema en que te toque pagar el pasaje de Lima Perú a los Angeles y luego otro pasaje de los Angeles a Australia, pues, te tocó pagarlo, es que no hay otra manera iverdad! así que eso de alguna manera no derrumba el mapa de la tierra esférica ok.

Además de todo les presento este vuelo que sale de Bogotá Colombia y que se va hasta Australia y que hace escala primero en Lima Perú, luego baja hasta Santiago de Chile y luego se va a Australia y si uno fuera a usar el mismo argumento usado inicialmente por estas personas que dicen que el vuelo de Lima Perú a los Angeles y luego Australia no funciona en una tierra esférica, pues, asimismo también pudiéramos decir que este vuelo de Bogotá que va luego a Lima Perú, luego a Chile y luego Australia, pues tampoco



funciona en el mapa gleason y ahí sí que menos funciona, es decir, porque en el mapa de la tierra esférica el vuelo de Lima Perú a los Angeles y luego a Australia uno pudiera decir que puede que funcione por términos económicos porque en los Angeles, pues, es un aeropuerto mucho más internacional que el de Lima Perú, pero la verdad que irse desde Bogotá hasta Chile para luego devolverse hasta el otro extremo de la tierra en el mapa gleason para irse para Australia, pues, ahí sí que bajo el mismo argumento ese mapa gleason no tiene ningún sentido.

Y es que cómo es posible que el avión, pues, se va a devolver por toda Suramérica porque es que ya no hablamos de Lima Perú a los Ángeles porque ahora hablamos de Bogotá que está en la punta de Suramérica en Colombia hasta la otra punta de Suramérica que es Santiago de Chile, es decir, el vuelo recorre toda Suramérica para devolverse de nuevo recorriendo de de vuelta a Suramérica, luego recorrer Estados Unidos hasta llegar a Australia, es decir, el vuelo no coincide de ninguna manera con lo que sería la eficiencia de un avión o de una aerolínea para ahorrar combustible y entonces definitivamente el mapa gleason no es real, es decir, esta distribución de los países y de las naciones como nos la muestra el mapa gleason, simplemente no puede ser, según lo que vemos en la realidad y es que aún y si el tema de devolverse de Bogotá hacia Chile y no irse de Bogotá a los Ángeles en Estados Unidos fuera por un tema de la visa americana, es decir, quienes van en ese vuelo de Bogotá a Australia no tienen visa americana, entonces no pueden pasar por los ángeles y entonces pues no pueden entrar a Estados Unidos y por eso, pues, uno diría que el vuelo no puede ser de esa manera de Bogotá a los Ángeles pero mucho menos irse hasta Chile iverdad hermanos! tal vez lo más lógico sería irse hasta México donde, pues, no hay visa para la mayoría de suramericanos y de ahí, pues, pasar a Australia según el mapa gleason, si el mapa gleason fuera verdad, el vuelo de Bogotá que se va a Lima Perú y luego a Chile para ir a Australia debería irse mejor de Bogotá a México y luego irse a Australia pero no ocurre así hermanos, así no es la realidad; entonces este mapa gleason no funciona en el mundo real, además de todo también hay un vuelo que va directo de Santiago de Chile, baja luego a Concepción en Chile y luego llega a Sidney en Australia y es un vuelo real hermanos, aquí no hay vuelta de hoja, el vuelo es real y es un vuelo que desbarata por completo el mapa gleason, punto. Porque es que salir de Chile e irse hasta Australia sin escalas hermanos, es de locos, es imposible en ese mapa gleason; y hay muchos otros vuelos que ya las personas que están en contra del movimiento de la tierra plana han visto que en el mapa gleason no funcionan, simplemente no es real.

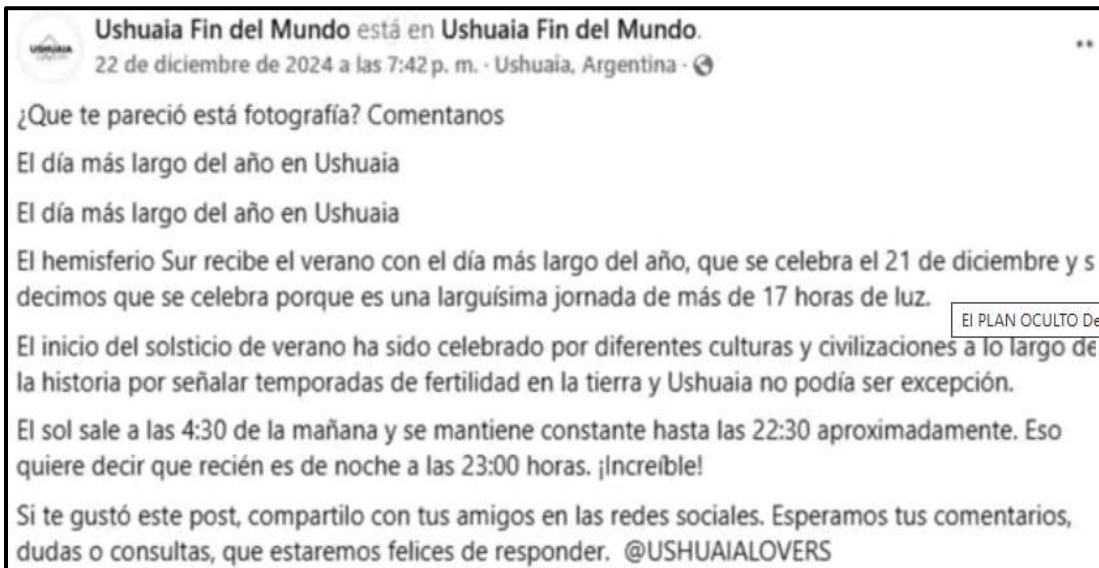




Otro punto interesante en el mapa gleason es que literalmente no existe el hemisferio sur y eso es un problema grande que no concuerda con la realidad tampoco, porque mientras que Argentina está en el hemisferio sur, según el mapa gleason, uno puede decir mira: Argentina está en el hemisferio sur, pero cómo podemos decir que Australia está en el hemisferio sur si en el mapa gleason Australia está en el extremo opuesto de Argentina, es decir, simplemente no funciona hermanos y eso pues le pone un problema al asunto del funcionamiento

del día y la noche, sobre todo cuando estamos en el tema de los solsticios y es lo que ha ocurrido con este experimento de el sol de medianoche en la antártica, así de sencillo. Porque el sol de medianoche no solo se da en los polos sino que se da en las ciudades alrededor de los polos y también ocurre en el norte y en el sur, así que es real lo que ha ocurrido y el sol de medianoche no funciona en el mapa gleason por lo menos en lo que tiene que ver en la parte del hemisferio sur, porque en el mapa gleason no hay hemisferio sur hermanos.

Así que vamos por partes, vamos a suponer que el experimento en la antártica



nunca ocurrió, si tú no quieres creerlo, pues, no lo creas, piensa que todo fue falso, está bien, pero miremos entonces que el 21 de diciembre que fue por la época en que ellos hicieron el experimento en la antártica, si nosotros miramos la ciudad de

Ushuaia en Argentina, pues, vamos a ver que ese fue el día más largo que tuvieron y que en general por esta época esa ciudad de Ushuaia experimenta días largos pero en especial el 21 de diciembre ellos tuvieron un día de 17 horas hermanos, es decir, que amaneció a las 4:30 de la mañana y vino a anochecer por completo a las 11 de la noche, es decir, casi todo el tiempo es de día en Ushuaia, solamente tienen 5 horas de noche, claro que como ya ha avanzado esto ya estamos en enero, pues, ya tienen más horas de noche pero no podemos negar que en Ushuaia casi que se da el sol de medianoche, casi, no puede darse de forma completa porque llega a anochecer a las 11 de la noche pero literalmente casi que no hay noche, solo tienen 5 horas de noche. Entonces, eso no puede ocurrir en el mapa gleason porque mientras en Ushuaia esté de día y eso quiere decir hermanos que obligatoriamente en Australia tiene que estar de noche porque Australia está opuesto ó está en el punto opuesto de Argentina, por tanto, si el sol está en Argentina, pues, la oscuridad tiene que estar en Australia, eso según el mapa gleason, no hay vuelta de hoja.

Y ahora, peor aún, si los días son más largos en Ushuaia, por ejemplo, el 21 de diciembre, obligatoriamente en Australia según el mapa gleason, pues, lo que tendría que ocurrir es que las noches tendrían que ser más largas, no hay vuelta de hoja hermanos, es apenas obvio, si el día es más largo en Argentina, en Ushuaia específicamente, pues, en Australia tiene que ser la noche más larga en el mismo periodo del 21 de diciembre, y eso no ocurre hermanos, estamos hablando de la realidad, no ocurre, si tomamos la ciudad de Invercargill en Nueva Zelanda que esa ciudad que más

El día más largo del año en Invercargill, Nueva Zelanda, es el 21 de diciembre. En ese día, el sol sale a las 5:50 y se pone a las 21:39, es decir, 15 horas y 49 minutos después.

En 2025, el solsticio de invierno en Invercargill será el 22 de diciembre.

se acerca al polo sur vamos a ver que para el 21 de diciembre en esa ciudad también ocurrieron días

largos, inclusive días de 15 horas, explícame eso en el mapa gleason hermanos, literalmente es imposible, es decir, te estoy mostrando prueba irrefutable de que el mapa gleason no es real, no funciona como está distribuido ok, tal y como se los había dicho en el estudio pasado, simplemente no funciona hermanos. Y el otro punto es este, los solsticios de invierno que ocurren en el hemisferio sur y, por tanto, debe existir una clara diferencia entre países que están en el hemisferio norte y países que están en el hemisferio sur, punto; cosa que no ocurre con el mapa gleason hermanos, como vemos por ejemplo Argentina parece estar en el sur en el mapa gleason pero Australia parece estar en el otro extremo del mapa, que sería el norte pero eso en la realidad no es así, ok; Australia está en el hemisferio sur y si existen solsticios de invierno que afectan a los países del hemisferio sur tienen que afectar al mismo tiempo a todos los países del hemisferio sur, punto hermanos, no hay vuelta de hoja, eso esta muy claro.

Entonces, claro que como yo les dije en el estudio pasado, pues, este movimiento de la tierra plana está infiltrado hermanos y entonces hay esas pequeñas cosas a las que no le prestamos atención. Ah el mapa gleason, ah sí el sol y la luna girando, pues, es así como funciona, en partes iverdad! pero en parte vemos que es mentira, el mapa gleason no es real cuando miramos la distribución de los países, sin embargo, nos da una idea, pues, un poco cercana a cómo funciona el sol y la luna en una tierra plana ok, pero miremos entonces que es una una mezcla de verdades y mentiras que luego, pues, es usada en nuestra contra cuando ellos van a la antártica y hacen que todos los terraplanistas queden como personas retrógradas, cuando se dan cuenta que existe el sol de medianoche en la antártica, un momentico pero tú fuiste en el solsticio, no fuiste en el equinoccio, pues, es apenas obvio que en el solsticio de invierno No pues vas a tener el sol de





medianoche en la antártica y en el solsticio de verano vas a tener el sol de medianoche en el polo norte pero cómo lo explicas con el mapa gleason, pues, no es posible y esta ha sido una de las herramientas que ellos han usado para tratar de hacer ver el movimiento de la tierra plana como un movimiento absurdo porque te muestran que en el mapa gleason eso no funciona; pero bueno también ha sido bastante curioso poder ver las máscaras que se han caído de ciertos terraplanistas hermanos, como siempre, pues, no era nada que nosotros ya no esperáramos porque en sus caras nada más que se les ve. Así que hermanos leamos en:

**Isaías, capítulo 38, versículo 8;** He aquí yo haré volver la sombra por los grados que ha descendido con el sol, en el reloj de Acáz, 10 grados atrás. Y volvió el sol 10 grados atrás, por los cuales había ya descendido.

*¿Qué quiere decir eso hermanos?* que en el mapa plano de la tierra debe haber una clara diferencia entre países del hemisferio sur y países del hemisferio norte, por tanto, el polo sur debe estar en el extremo sur del mapa de la tierra plana y debe mostrarse claramente como en la parte sur y en el mapa de la tierra plana en la parte norte, pues, debe mostrarse que ahí está el polo norte ok, y de esa manera nosotros tenemos un mapa en donde sí funcionan los solsticios y los equinoccios en donde el polo norte ya no está en el centro del mapa como nos muestra el mapa gleason sino que está en el norte que es donde debería estar el polo norte ¡verdad! pues, por eso se llama polo norte y entonces ahora sí podemos explicar con total tranquilidad las estaciones, no solo invierno y verano sino primavera y otoño que ocurren gracias a los solsticios y equinoccios. Ahora en el equinoccio que ocurre en la primavera y en el otoño vamos a tener días y noches iguales en toda la tierra, es decir, que si fuéramos en primavera allá a la antártica, a la base de Union Glacier, pues, vamos a ver que a las 6 de la tarde anochece, como en todas partes, y que luego amanece a las 6 de la mañana y, sin embargo, si fuéramos ahora en el solsticio de invierno, pues, ya la cosa no es así porque, pues,



ahora el sol como les mostré en el estudio pasado, pues, está haciendo su ruta elíptica en la parte sur de ese mapa de la tierra plana que ahora yo les voy a mostrar hermanos.

Es durante el equinoccio cuando el día comprende el mismo tiempo de oscuridad que de luminosidad sobre la superficie de la Tierra. La palabra viene del latín *aequinoctium* "noche igual". Este fenómeno ocurre cuando el Sol se encuentra con el Ecuador Terrestre justo en el tercer y noveno mes del año.

Entonces vemos hermanos que en el solsticio de verano el sol va a recorrer el hemisferio norte y que ahí va a ocurrir el periodo de verano que va de los meses de mayo a agosto en el hemisferio norte y luego como el sol está en el hemisferio norte, pues, en el hemisferio sur va a ser invierno ok.

Luego en el solsticio de invierno el sol se va a recorrer la parte del hemisferio sur y como el sol está recorriendo la parte del hemisferio sur, en esos países va a ser verano y en los países del norte va a ser invierno; entonces en el solsticio de verano los días son más largos en el hemisferio norte y en el solsticio de invierno los días son más largos en el

hemisferio sur, ok. Y esto solo ocurre de la manera como se las estoy presentando,



en donde el sol va a estar girando elíptico en la parte norte del hemisferio norte, valga la redundancia, y lo mismo luego en el solsticio de invierno el sol va a estar girando elípticamente alrededor de los países del hemisferio sur.



Entonces hermanos ahora vamos al punto en cuestión, que es el pequeño problema, por decirlo, así de que el mapa que les muestro así de rapidez es el Mapa Mercator y es un mapa que evidentemente, pues, está cortado en el Estrecho de Bering y como que ahí hay un problema iverdad! porque físicamente tampoco funciona porque sabemos que si es posible pasar de Alaska a Rusia a través del Estrecho de Berin pero en este mapa, pues, está cortado.





Así que aquí hay un tema interesante, porque a nosotros se nos hace ver a Groenlandia siempre como el polo norte, pero si tú miras en Google Earth nosotros vemos que el mar



Groenlandia se encuentra en el Ártico, cerca del Polo Norte. El Polo Norte geográfico está a unos 725 kilómetros al norte de Groenlandia.

#### Características de Groenlandia

- Es la isla más grande del mundo.
- Está cubierta por una capa de hielo que equivale a tres veces el tamaño de Texas.
- El hielo de tierra adentro es el segundo mayor capa de hielo del mundo.
- El clima es de tundra cerca de las costas y gélido en el interior.
- La capital es Nuuk.
- Es un territorio autónomo de Dinamarca.

ártico o el mar del polo norte, pues, no tiene hielo pero este mar está más al norte que Groenlandia debería estar totalmente congelado. De hecho cuando nosotros miramos en Google Earth, pues, nunca vemos que ese mar esté congelado pero si tú buscas el círculo polar ártico en Google, pues, te va a mostrar siempre a un mar ártico totalmente congelado y es como bastante extraño que tú puedas ver en Google, pues, fotos de lo que debería ser, lo que debería ocurrir es que el mar del ártico estaría lleno de hielo, debería verse totalmente blanco, pero tú vas a Google Earth y no ocurre así, pues, el mar no está congelado, lo único que se ve congelado es Groenlandia.



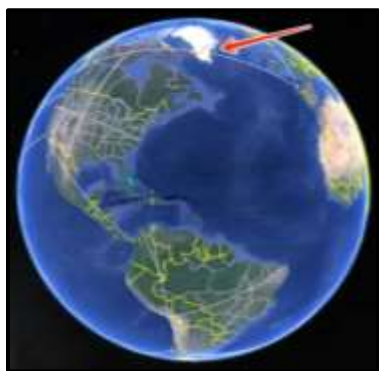
Ahora, no se supone que ellos tienen los satélites y que están monitoreando el estado de la tierra las 24 horas del día y que se supone que en esa parte de la tierra, pues, es todo oscuridad porque la tierra está inclinada a 23.5 grados y en estos momentos el sol no está pegando ahí y ahora el sol está pegando solamente en el polo sur y entonces por qué eso no está congelado en estos momentos iverdad hermanos! y lo que uno puede ver es que lo que conocemos o podemos ver en el mapa de Google Earth como polo norte tampoco funciona con la realidad, es decir, el mapa de la tierra esférica, específicamente en la parte del polo norte, parece que no es realmente como nos lo muestran hermanos así como el mapa gleason no funciona en el hemisferio sur, simplemente el mapa no funciona en la parte sur porque separa el hemisferio sur y lo riega por toda la tierra y de esa manera entonces los solsticios no funcionan en el mapa gleason.



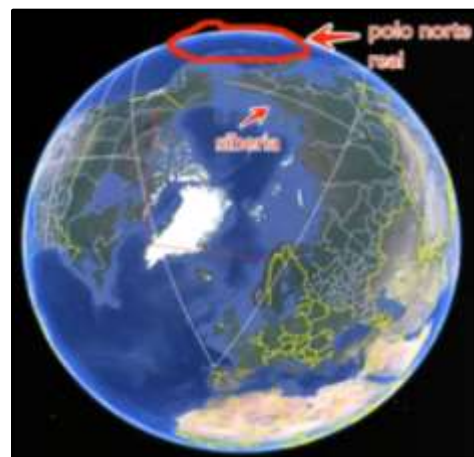
Asimismo en el mapa de la tierra esférica el polo norte no funciona porque nosotros vemos hermanos que debería estar toda esa zona congelada y, sin embargo, no lo está, el mar Ártico no está congelado, es decir, debería estarlo pero no es lo que vemos, *¿Cuál sería entonces la solución a este problema que vemos en la parte del hemisferio norte en el mapa Mercator?* La única solución es unir a Alaska con Siberia, es decir, hermanos



que Siberia de alguna manera da una curva rodeando a Groenlandia y llegando hasta unirse con Alaska, pues, es la única manera que puede ocurrir esto para que funcione este mapa de la tierra plana y para que haya conexión entre Alaska y Siberia. Entonces *¿Qué pasa?* el polo norte ya no estaría en Groenlandia ni en ese mar ártico sino que estaría sobre Siberia porque ahora Siberia hace como esa vuelta hacia Groenlandia y se une con Alaska, y entonces el polo norte

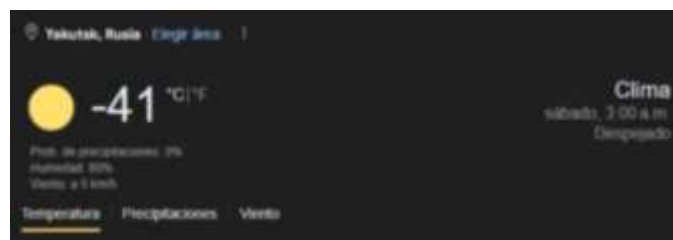


tendría que estar arriba de Siberia y eso nos deja varias preguntas, porque si así fuera la cosa, si Siberia está por encima de Groenlandia o una parte de Siberia y Siberia le da la vuelta a Groenlandia y la rodea hasta unirse con Alaska, pues, entonces Siberia tendría que ser más frío que Groenlandia y que esa parte norte de Canadá que parece también el polo norte, Siberia tendría que ser mucho más frío, algo que no coincide con el mapa de la tierra esférica porque cuando vemos a Siberia vemos que Siberia está verde siempre, siempre verde, siempre como si estuviera en primavera y sobre todo está por debajo de Groenlandia, si trazáramos una línea recta en ese mapa de la tierra esférica, pues, vemos que casi toda Siberia está por debajo o casi por debajo de Groenlandia y además siempre está verde; mientras que el mapa de Google Heart siempre nos muestra a Groenlandia blanca como si estuviera repleta de hielo. Entonces *¿Que pasa hermanos?* miremos que el norte de Canadá también parece más congelado que el norte de Siberia y, sin embargo, ambos están como dentro del mismo círculo polar ártico, el norte de Canadá si parece estar en la misma línea que está Siberia y entonces aquí vienen unas incongruencias muy extrañas porque si el mapa que yo les presento, es decir, que Siberia se estira por encima de Groenlandia y le da la vuelta y se une con Alaska, lo que uno pensaría entonces es que Siberia tiene que ser más frío que Groenlandia porque el polo norte estaría sobre Siberia y no sobre Groenlandia, como nos lo dice el mapa de la tierra esférica, que el polo norte está sobre Groenlandia pero si ahora es Siberia la que le da la vuelta a Groenlandia hasta unirse con Alaska el polo norte tendría que estar sobre Siberia y entonces Siberia tendría que ser más frío que Groenlandia.



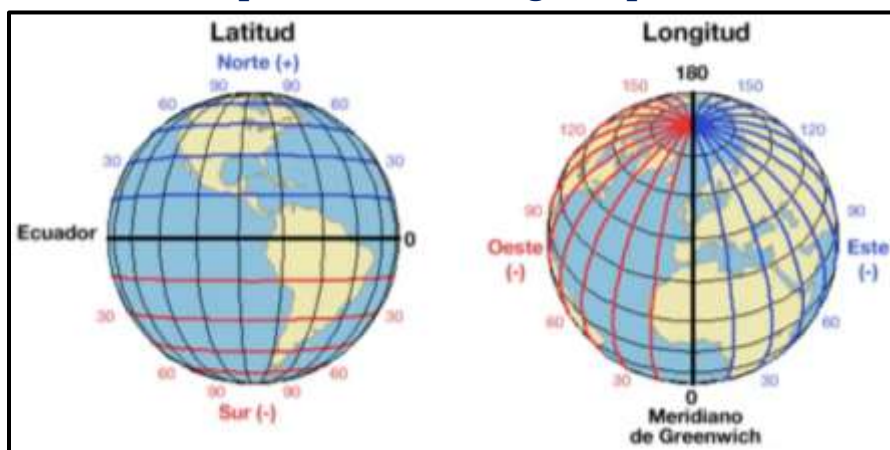


Entonces miremos la temperatura en una ciudad de Groenlandia llamada Nuuk, esta temperatura en esa ciudad al momento de hacer este estudio es de -12 grados, ahora vamos a una ciudad en Siberia, en la ciudad de Yakutsk en Siberia la temperatura de esa ciudad es alrededor de -43 grados; entonces aquí



tenemos algo que no concuerda iverdad hermanos! como les había dicho el mapa de la tierra esférica especialmente en el polo norte no concuerda con la realidad, así como el mapa gleason no concuerda en el polo sur.

Para entender mejor este asunto miremos esto: El mundo está dividido por líneas verticales y horizontales las líneas verticales son llamadas meridianos y las líneas horizontales son llamadas paralelos, en este caso se traza una línea horizontal que divide al mundo por la mitad, que divide el hemisferio norte del hemisferio sur y que se llama paralelo cero, que es la misma línea del Ecuador y de ahí se van trazando líneas horizontales cada 10 grados, tanto hacia el polo norte como hacia el polo sur, hasta llegar al paralelo 90, en el norte y en el sur; en el norte está el ártico en el paralelo 90 y en el sur está la antártica en el paralelo 90, es decir hermanos, que el norte geográfico de la tierra está en el paralelo 90, por eso entre más se acerque una región a ese paralelo, pues, va a ser mucho más fría, sobre todo porque en esos momentos al estar el solsticio de invierno en el hemisferio sur, la luz del sol



debe llegar muy débil al polo norte y por eso la temperatura en esa región debe ser extremadamente fría, sin embargo, bueno ya estamos en Enero, se supone que lo más fuerte del invierno es durante el solsticio de diciembre que son los días que van entre el

15 al 30 de diciembre y sin embargo, vemos que esa parte del polo norte, pues, no está tan frío como debió haberlo estado en diciembre; pero volviendo a la ciudad de Nuuk Groenlandia, uno esperaría realmente temperaturas de -30 grados centígrados pero además algo curioso hermanos, que esa ciudad de Nuuk está en el paralelo 64 a -12 grados centígrados, pero en Siberia la ciudad que les mencioné



Yakutsk está en el paralelo 61, es decir, está más abajo en el mapa de la tierra esférica que Groenlandia, es decir, que Groenlandia parecería que está más cerca al polo norte porque está en el paralelo 64, esta ciudad de Nuuk mientras que Yakutsk ó Yakutia (en español) en Siberia parece estar más lejos del polo norte porque está en el paralelo 61, pero *¿La realidad que nos dice?* que la temperatura en Yakutia es de -43 grados;



entonces vemos que algo no cuadra aquí iverdad hermanos! es lo mismo, algo no funciona, se supone que la temperatura, por lo menos, debería ser similar en ciudades que están en el mismo paralelo y que por lo menos estén a nivel del mar, sin embargo, si miras el mapa, Siberia aparece siempre más abajo que Groenlandia en un paralelo inferior y por eso uno supone que Groenlandia es mucho más frío que Siberia porque Google Earth siempre muestra a Groenlandia totalmente blanca de nieve o hielo los 365 días del año, mientras que a Siberia te lo muestran siempre verdecito pero además el mapa de la tierra esférica te hace ver que Groenlandia está casi muy cerca del paralelo 90 y que Siberia





está mucho más lejos del paralelo 90, sin embargo, Siberia en la realidad es más frío que Groenlandia a pesar de que Siberia está más abajo en el mapa, es decir hermanos, que se comprueba lo que les digo, el mapa de la parte ártica que se nos muestra en la tierra esférica no es real, simplemente no funciona, es decir, que Groenlandia no es la región más fría y cercana al polo norte o al norte geográfico sino que es Siberia, pues tiene que serlo porque es más fría que Groenlandia, es decir, si vemos el mapa de la tierra esférica en Google Earth, pues, no parece que lo fuera pero si miramos las temperaturas de las ciudades de Siberia, pues, vemos que son más frías que las ciudades de Groenlandia ok.

Entonces, sí puede ser esto hermanos, como se los muestro, que Siberia le da la vuelta a Groenlandia y se conecta con Alaska y arriba de Siberia está el polo norte o el norte geográfico de la tierra plana. Miremos esto: En Groenlandia hay una ciudad que se llama Qaanaaq y está en el paralelo 77, es decir,



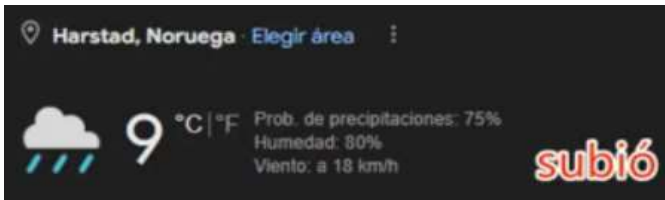
muy cerca del paralelo 90 y debería ser muy fría pero no es más fría que Yakutia que está en Siberia en el paralelo 61, entonces de nuevo hermanos *¿Cómo puede ser eso?*, es decir, si nosotros miramos los países que están por la línea del Ecuador en el paralelo cero, pues, sabemos que todos esos países en las ciudades que están a nivel del mar, van a tener más o menos la misma

temperatura, alrededor de 28 a 32 grados pero en Alaska, por ejemplo, existe una ciudad muy al norte en el paralelo 71, una ciudad llamada Utqiagvik, sin embargo, su temperatura actual es de -14 grados y luego vamos a una ciudad de Siberia en el Paralelo 70 en el hemisferio norte que se llama la ciudad de Chkalov y tiene una temperatura de -38 grados *¿Qué ocurre*



*aquí?* lo vemos hermanos, no puede ser posible que ciudades que están en el mismo paralelo tengan tanta diferencia de temperatura. Aquí tenemos otro punto interesante, estas ciudades de Siberia, además de todo las que están en el paralelo 70 no son las ciudades más norte de Siberia, es decir, están en el paralelo 70, todavía pudieran haber ciudades más al norte y en efecto, pues, se nos muestra que Siberia es mucho más grande y esta ciudad de Chkalov apenas está en el paralelo 70 y ya tiene -38 grados centígrados, es decir, que seguramente hay ciudades en Siberia que son muchísimo más frías, lo que nos revela que Siberia está más cerca del polo norte que Groenlandia, tremendo.

Ahora, el mapa de la tierra esférica nos hace ver que Groenlandia es la región más fría y más cercana al polo norte de todo el planeta pero cuando analizamos las temperaturas de estas ciudades de Siberia, vemos otra cosa. Miremos, por ejemplo, ahora una ciudad en Noruega la ciudad de Harstad, ahí también se puede ver el sol de medianoche en el solsticio de verano y el sol no se oculta por esos meses de mayo a agosto, que es verano, pero esa ciudad está en el paralelo 68 y ahora en esta época, en esa ciudad es invierno y *¿Qué temperatura hay allá?* 4 grados centígrados y yo pregunto:



*¿Cómo es posible que esta ciudad estando más al norte que la ciudad de Nuuk en Groenlandia, la cual está en el paralelo 68 pero resulta que Nuuk tiene una temperatura de -12 grados centígrados, cuando esta*

*ciudad de Harstad en Noruega está más al norte porque está en el paralelo 68 y tiene apenas 4 grados centígrados de temperatura?*, pues algo no cuadra, Nuuk está en el paralelo 64 a -12 grados y Harstad más hacia el norte, pues, debería estar más fría porque está en el paralelo 68 y no, está apenas en 4 grados centígrados. Hermanos, eso nos revela que el mapa de la tierra esférica tiene coordenadas correctas después del polo ártico, es decir, por ejemplo las ciudades de Harstad y de Yucón, pues, sí es verdad que están en esas coordenadas pero donde sí vemos que hay engaño hermanos, es en las coordenadas de las ciudades que están dentro del polo ártico, ahí hay un tema que está muy claro porque lo podemos ver en la realidad, podemos ver que Groenlandia no es tan fría como se nos hace creer y esto se comprueba además porque en verano una gran parte de Groenlandia deja de tener nieve y hielo y hay un documental en YouTube en esa



región, obviamente, que debe haber un poco de hielo pero se ha derretido la mayor cantidad del hielo y esta ciudad de Nuuk en Groenlandia, pues, parece una ciudad de Canadá como cualquier otra en verano y no me malentiendas, no quiero decir que en Groenlandia ahora es como la eterna primavera, efectivamente Groenlandia está muy cerca del polo norte y por eso ciertamente, pues, deben haber iceberg flotando por ahí

como en efecto se puede ver en este documental que les muestro, no quiere decir ahora que simplemente no hay hielo por ninguna parte, no, en efecto es una ciudad o es una región que está muy al norte pero uno esperaría que en verano en Groenlandia todo esté cubierto de hielo y de nieve, cosa que no ocurre en verano en Groenlandia, pues, se derrite el hielo y la nieve y ese es un tema bastante interesante porque cada vez que se nos habla de la narrativa del cambio climático hermanos, esto es de locos, la ignorancia



del mundo es bastante grande, lo primero que hacen estos documentales es irse para Groenlandia y mostrarte cómo se está derritiendo todo pero plop, es que en Groenlandia

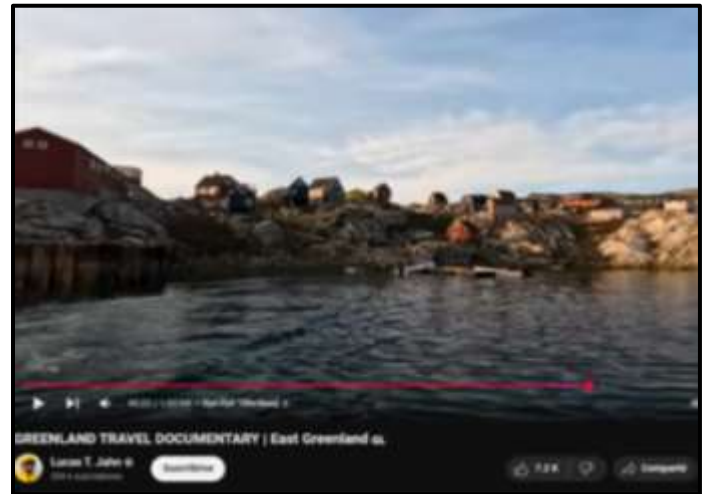


hay verano y en el verano en Groenlandia todo se derrite, obviamente que siguen quedando, pues, picos de hielo y iceberg pero se derriten en gran cantidad y entonces eso no quiere decir que la tierra



se está derritiendo porque simplemente así es el verano en Groenlandia y es algo que también pasa en Ushuaia, por ahí salió una noticia: Oh no, vimos un iceberg flotando en

Ushuaia, pues, es que es lo que ocurre en Ushuaia, como es una región que no está tan al sur en la antártica, pues, gran parte del hielo que la rodea se va a derretir y si hay iceberg flotando por esa zona y están por ahí cerca de Ushuaia en verano se van a derretir. Entonces vemos hermanos la narrativa que usan para vendernos la noticia falsa del cambio climático, mostrándonos a Groenlandia como si fuera el polo norte, para hacernos creer que se está derritiendo el polo norte, cuando realmente no se está derritiendo nada, como yo les digo hermanos, detrás de toda



mentira hay una agenda de esclavización, siempre que a ti te están diciendo mentiras lo que buscan es mantenerte esclavizado.

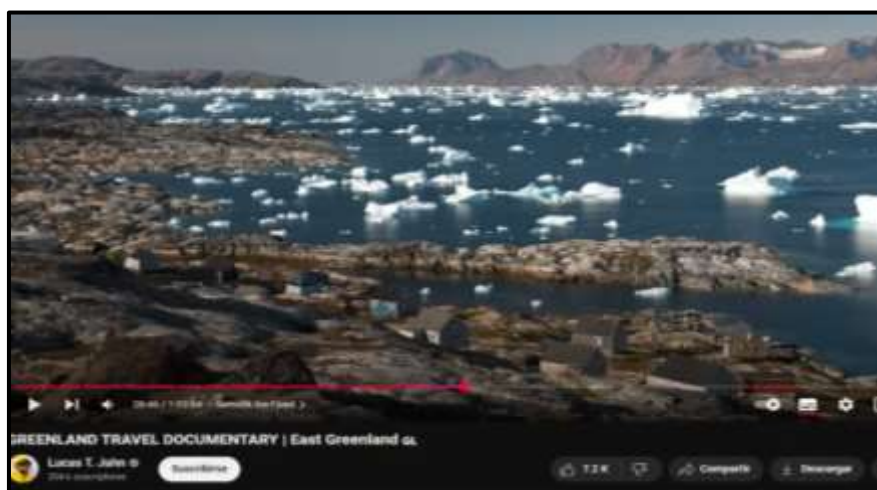
Entonces, el tema de una tierra esférica en donde Groenlandia es el polo norte, pues, simplemente sirve para mantener viva la narrativa de esta torcida justicia climática de la Encíclica Laudato Sí del Papa Francisco que ahora se traduce en leyes de Estado que empiezan a afectarte porque de repente ahora los combustibles fósiles son más costosos y ahora eso ha hecho que los alimentos sean más costosos y ahora eso hace que tu nivel de vida empiece a deteriorarse, que todo sea más



caro, de que no te alcance el dinero y todo esto te va repercutiendo y de dónde viene el tema, el tema viene de que los combustibles fósiles deben subir y subir de precio, como



una manera de limitar su uso y esto porque siempre te está mostrando que la supuesta Groenlandia que sería el polo norte, se está derritiendo y resulta que en verano siempre se derrite. Ah hermanos y eso que yo les digo, esto está a plena vista, tú lo puedes ver en un documental en YouTube, fueron a Groenlandia en verano y, pues, todo se ha derretido, bueno no todo, obviamente, pero gran parte del la nieve y el hielo se han derretido y, pues, tú puedes hacer la comparación con este grupo de personas que fueron a la antártica en verano y nosotros vimos que ahí no se había derretido nada, es decir, ahí sí están en el polo sur porque hay hielo y hay nieve en verano; pero ahora cuando estas personas en este documental van a Groenlandia en verano, pues, se ha derretido gran parte de la nieve y del hielo, eso es lo que quiero decir; entonces no es el polo norte, porque si fuera el polo norte debería estar lleno de nieve y de hielo en verano, es así de sencillo, ahora la base a la que fueron estas personas a probar que la tierra no es plana en la Antártica se llama Union Glacier y está en el paralelo 79, es decir, bastante cerca del polo sur que es en el paralelo 90, luego por ejemplo Ushuaia que es una



región de Argentina, pues, que uno diría que está muy cerca del polo sur está en el paralelo 55 y, sin embargo, en verano en



Ushuaia, pues, también se derrite el hielo y la nieve; aunque claro que puedes ver hielo y nieve porque es una región muy al sur pero gran parte se derrite, eso te muestra que Ushuaia no está en el polo sur o en la antártica, lo mismo deberíamos pensar para Groenlandia iverdad! pero otra cosa nos dice Google Earth, es tremendo hermanos.

Entonces en la antártica hay otra base llamada también Comandante Ferraz que



está ahora en el paralelo 62 sur y la temperatura en en estos momentos es a 1 grado de temperatura, ¿Por qué? Porque están en verano, allí se está dando el solsticio de invierno, así que se comprueba que entre más grados hacia arriba al llegar al paralelo 90 sea en el norte o en el sur, pues, va a ser mucho más frío, a menos que sea verano. Así que hermanos vemos que este mapa que yo les muestro sí concuerda con la

realidad y que el mapa de la tierra esférica no coincide con la realidad, aquí es donde estaríamos ante un verdadero mapa de la tierra plana, en donde Siberia sería más largo y grande de lo que se nos muestra en el mapa de la tierra esférica y Siberia le daría además la vuelta a Groenlandia hasta unirse con Alaska y de resto, pues, Japón y Filipinas y Taiwán seguirían estando en la misma ubicación donde están, es decir, el tema está es en el polo ártico, ahí es donde está el tema, el resto de países están ubicados en las coordenadas que nos dice Google Earth, esas coordenadas son correctas para todos los países de la línea del polo ártico hacia abajo



pero nosotros hemos podido corroborar que las coordenadas de los países que están alrededor del polo ártico no concuerdan con las temperaturas que tienen esas regiones.



Ahora, algo curioso es que la zona de las islas Diomedes sí está militarizada, es decir, que nadie puede cruzar ni de Siberia a Alaska ni de Alaska a Siberia y yo me pregunto si eso tendrá algo que ver como para que las personas no

puedan darse cuenta de cuál es la verdadera forma de la tierra en esa zona, porque este mapa que yo les presento sí explica por qué cuando uno mira el radar de vuelos, pues, uno ve que hay vuelos que transitan por el Estrecho de Bering, por ejemplo, un vuelo que sale de Alaska pasa por el Estrecho de Bering y llega a China y en este mapa que yo les muestro eso sigue funcionando perfectamente y si alguien piensa que lo que yo les digo es muy descabellado que me explique por qué hay regiones en Siberia mucho más lejanas del norte geográfico con temperaturas mucho más bajas que inclusive regiones de Groenlandia, que se supone que Groenlandia está más cerca del norte geográfico y, sin embargo, tiene temperaturas más altas y eso es lo que explica este mapa de la tierra plana, como yo se los muestro, que hay solsticios en el hemisferio norte y solsticios en el hemisferio sur que explican el sol de medianoche en ambos hemisferios y de esta manera podemos explicar algo que ellos, los terraglobistas, explican diciendo que la tierra va girando sobre su propio eje inclinada 23.5 grados centígrados todos los 365 días del año.

Ahora hermanos, en Groenlandia hay una ciudad que se llama Qaanaac que está más al norte que sí tiene temperatura mucho más bajas, pero hermanos hay ciudades de Siberia más alejadas del norte que Qaanaac en Groenlandia y tienen temperaturas mucho más bajas que Qaanaac y de nuevo estamos en el mismo asunto, es decir hermanos, hay más tierra en Siberia que es más al norte, que está más cerca que el polo norte, que inclusive Groenlandia.

Ahora, miremos el tema del vuelo que sale de Santiago de Chile a Australia, si a nosotros se nos muestra el radar de vuelo, vemos que ese vuelo sale de Chile por el océano pacífico y llega a Sydney Australia y yo pienso que ese vuelo puede que salga por el océano pacífico desde Santiago de Chile, pero luego se devuelve por el océano atlántico, pasa por suráfrica, claro que muy lejos y luego entra al océano pacífico y llega hasta Sydney Australia, es lo que ocurre porque no hay otra forma de explicarlo.

Entonces en este mapa que yo les muestro vemos claramente separados el hemisferio norte y el hemisferio sur y aquí sí funcionan los solsticios y equinoccios perfectamente, sobre todo el equinoccio nos revela que el sol va a transitar alrededor de la línea del Ecuador y los días y las noches van a ser iguales en toda la tierra y eso hermanos, pues, nos muestra que el mapa está totalmente correcto y estos terraplanistas



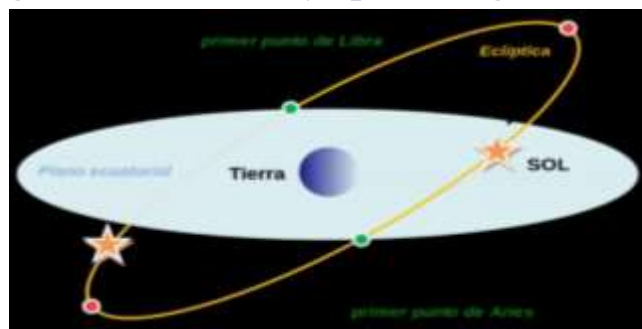
que fueron a la antártica en el solsticio de invierno, pues, obviamente no han probado nada porque fueron cuando los días son más largos en el sur, inclusive, en el punto máximo del solsticio de invierno que es en el 21 de diciembre y nos han mostrado el mapa del sol y la luna girando por la línea del Ecuador que es en el equinoccio y eso ocurre es solamente en la primavera y en el otoño, no en diciembre, por tanto, pues no va a coincidir con el fenómeno del solsticio de invierno.



Ahora la teoría de la tierra esférica dice que la tierra siempre está inclinada a 23.5 grados para tratar de explicar los solsticios, entonces te dicen que en el solsticio de verano la tierra está en su punto más lejos del sol en su órbita y en el solsticio de invierno la tierra está en su punto más cercano del sol en su órbita y eso en verdad explica más o menos el fenómeno de los solsticios pero no explica para nada el fenómeno de los equinoccios, pues, es evidente que no lo hace, aunque ellos tratan de hacerlo porque según la teoría de la tierra esférica, pues, la tierra siempre está inclinada a 23.5 grados sobre su eje pero luego en esa



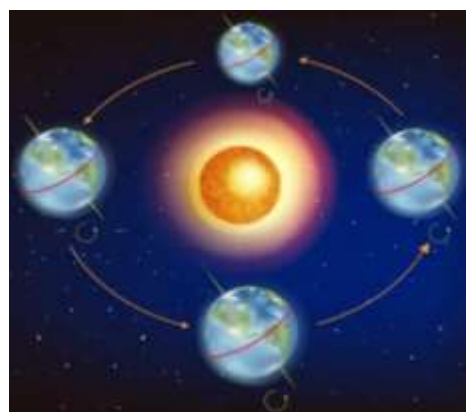
órbita espacial que supuestamente hace que sería elíptica, pues, la tierra llega a un punto en el que está en una línea perpendicular con el sol y, sin embargo, seguiría estando inclinada a 23.5 grados sobre su eje y recordemos que el equinoccio es el fenómeno en donde el día y la noche son iguales en toda la tierra, sin embargo,



como es apenas obvio si la tierra está inclinada a 23.5 grados, aún y cuando esté en línea recta con el sol, pues, no es posible que toda la tierra tenga días y noches de la misma magnitud porque siempre que la tierra esté inclinada,

Es durante el equinoccio cuando el día comprende el mismo tiempo de oscuridad que de luminosidad sobre la superficie de la Tierra. La palabra viene del latín aequinoctium "noche igual". Este fenómeno ocurre cuando el Sol se encuentra con el Ecuador Terrestre justo en el tercer y noveno mes del año.

pues, alguna parte de la tierra va a quedar oscurecida, es apenas obvio. Inclusive cuando tú buscas en Google sobre los equinoccios, pues, te van a mostrar a una tierra totalmente recta sobre su eje para tratar de engañarte porque cómo así, cuando siempre se nos dice



que la tierra está siempre inclinada a 23.5 grados, inclusive en los equinoccios, pues, como es apenas obvio que tal cosa no es posible, solamente te explican el equinoccio con una tierra totalmente recta sobre su eje, lo cual no es acorde con lo que ellos dicen que la tierra siempre está inclinada a 23.5 grados sobre su eje, lo vemos hermanos, es

decir, que sea solsticio o equinoccio según la fantasía espacial, la tierra siempre estará inclinada a 23.5 grados pero si así fuera el caso, pues, nunca pudieran



ser los días y las noches de igual magnitud en los equinoccios porque siempre al estar la tierra inclinada a 23.5 grados va a haber alguna región que va a quedar oscurecida, es obvio, es por esto hermanos que el tema de los solsticios y los equinoccios también desbarata por completo la fantasía espacial porque simplemente aunque los solsticios sí los explique, los equinoccios no los puede explicar y por eso este tema no es explicado en los colegios y no quieren que las personas los conozcan y la mayoría de personas no tienen ni idea de cómo se dan los solsticios y los equinoccios y cuando tú vas a ver en Google el funcionamiento de esto, de la tierra girando alrededor del sol y sobre su propio eje, inclinada a 23.5 grados, pues, te das cuenta que los equinoccios no pueden dar de esta



manera días y noches de igual magnitud, ok; así que ese tema en vez de probar que la tierra es esférica, como quieren hacernos creer estos terraglobistas que fueron a la Antártica, pues, es todo lo contrario, prueba de que la tierra es plana porque no hay manera, usando esta teoría de la tierra volando inclinada a 23.5 grados, de que los días sean

iguales con las noches en los equinoccios, no hay manera.

Otro asunto que es bastante obvio, es que hasta cierto punto los solsticios son explicados por esta supuesta inclinación de la tierra a 23.5 grados, hasta cierto punto lo explica porque te puedes ver en sus dibujos que la antártica queda oscurecida en el solsticio de verano y luego el polo norte queda oscurecido en el solsticio de invierno, está bien, eso lo puedes ver, pero un momentico *¿Cómo explicas que en el resto de países hay días más largos o días más cortos, aún y cuando esos países están recibiendo los rayos del sol de forma perpendicular? ¿cómo explicas eso?* por ejemplo, en Lima Perú durante

Fecha	Salida de sol	Puesta de sol	Duración del día
01/01/2025	05:44:19 AM	06:34:04 PM	12h 49m 45s
17/01/2025	05:53:11 AM	06:37:53 PM	12h 44m 42s
01/04/2025	06:09:33 AM	06:07:38 PM	11h 58m 5s
01/05/2025	06:12:17 AM	05:51:48 PM	11h 39m 31s
01/06/2025	06:19:47 AM	05:46:26 PM	11h 26m 41s

el solsticio de invierno *¿Cómo es que anochece a las 6:40 y durante el solsticio de verano anochece a las 5:40?*, pues, eso a través de la fantasía espacial no tiene explicación, tal vez alguien diga que es debido a esa inclinación de la tierra que la sombra del sol se inclina, de manera de que el horario del día y la noche cambian pero no estamos en un asunto de horarios y no en un asunto de magnitud del día, es decir, que el día dura más, en este caso si el tema fuera de que anochece más temprano o más tarde por la inclinación de la sombra al estar la tierra inclinada a 23.5 grados, pues, eso no explica que hay días más largos porque a la final, pues, en el solsticio de invierno en Lima Perú el día dura 12 horas con 40 minutos y en el solsticio de verano el día dura 11 horas con 25 minutos, eso no lo puede explicar la teoría



de la tierra esférica, simplemente es imposible, y si alguien dijera que es porque la sombra del sol está inclinada, pues, y Lima Perú entra más tarde en la sombra, pues, va a salir más temprano en la sombra y de esa manera, pues, los días y las noches van a durar lo mismo, lo único que cambia es la hora en la que anochece. Pero nosotros estamos ante un problema de que en cierto periodo del año el día dura más en Lima Perú y otras veces dura menos en Lima Perú, eso no lo explica la fantasía espacial por ninguna forma y manera hermanos, ok. Lo único que lo explica es lo que yo les he mostrado en este mapa con las rutas del sol en los solsticios de invierno y verano, estando ubicados respectivamente en el hemisferio norte y hemisferio sur y los equinoccios dando la vuelta a la tierra plana alrededor de la línea del Ecuador, es lo único que lo explica. En este caso nosotros vemos que durante el 1 de abril en Lima Perú el día dura 11 horas 58 segundos, es decir, casi las 12 horas y el 1 de septiembre que es el equinoccio de otoño el día también dura 11 horas con 58 segundos, es decir, casi las 12 horas, lo cual nos confirma que los equinoccios sí tienen días y noches de igual magnitud de 12 horas, lo vemos hermanos.

Ahora es muy posible que el hemisferio sur sea más grande que el hemisferio norte, es decir, que la antártica sea mucho más grande que el polo norte, seguramente así también es posible que ocurra con los países del norte, que esos países no sean tan grandes como se nos muestra en los mapas de Google Earth y asimismo tal vez Siberia no tiene que estirarse tanto para rodear a Groenlandia, ok; pero nosotros partimos de estos mapas que tenemos y eso es suficiente para demostrar que el mapa que yo les presento es el correcto. Ahora hermanos, el punto central se entiende y es que Siberia es más frío que Groenlandia y, por tanto, Siberia tiene que estar más al norte que Groenlandia y el polo norte tiene que estar por encima de Siberia y no por encima de Groenlandia, es lo que nosotros vemos hermanos en la realidad.

Otro asunto muy claro es que seguimos teniendo una tierra con cuatro esquinas, tal y como lo dice la palabra de Dios, por eso hermanos la gloria y la honra sea para Dios Padre porque ustedes pueden buscar por todo internet y en todo YouTube, en todo Google y el único que les muestra esto es Ecusaton, no para yo dármelas hermanos sino para la gloria del Padre y del Hijo porque ni siquiera mi rostro se ve en el video, ok, la gloria es para Dios, el Dios del Sábado y no del domingo y ningún terraplanista ha podido resolver este tema de *¿Por qué se da el sol de medianoche en la antártica?* ninguno ha podido resolver qué ocurre con las naciones en el verdadero mapa de la tierra plana y sobre todo para que los vuelos que ocurren en la tierra esférica sigan ocurriendo en el mapa de la tierra plana porque ya vimos que hay un vuelo que desbarata totalmente el mapa gleason que es el vuelo de Bogotá a Lima Perú y luego a Chile y luego a Australia, totalmente desbarata el mapa gleason hermanos, pero en este mapa que yo les muestro no, no lo hace, sino que funciona correctamente, así como también funcionan los solsticios y también funcionan los vuelos que salen, por ejemplo, desde Denver y pasan por el Estrecho de Bering y luego le dan la vuelta a Siberia y terminan llegando a China, ok. Alguien diría: *¿Por qué hacen eso? ¿por qué no se van directo por el atlántico y cruzan por Europa y luego llegan a China?*, pues hermanos, simplemente hay cosas que

estos aviones hacen, que tal vez no sean 100% por eficiencia sino por otras razones políticas que están escondidas, pero el punto central es que la ruta que ellos toman es la real porque es una ruta que nos muestra un radar, ok; y esa ruta es la real, pero el por qué toman esa ruta, pues hay muchas razones del por qué las toman, entre ellas hay razones que tienen que ver con situaciones de los pasajeros, situaciones de política, situaciones en donde, pues, no pueden volar por el mar atlántico sino que prefieren volar por tierra, es decir, hay muchas razones hermanos y, sin embargo, este mapa que yo les presento sigue explicando y sigue funcionando correctamente, muy similar o casi igual a cómo funcionan los vuelos en la tierra esférica, sin que la tierra sea esférica sino que es totalmente plana, ok.

Entonces seguimos dentro de lo que está escrito en la Biblia que la tierra sigue teniendo cuatro esquinas, como como leemos en:

**Apocalipsis, capítulo 15, versículos 2 al 4;** Vi también como un mar de vidrio mezclado con fuego; y a los que habían alcanzado la victoria sobre la bestia y su imagen, y su marca y el número de su nombre, en pie sobre el mar de vidrio, con las arpas de Dios. Y cantan el cántico de Moisés siervo de Dios, y el cántico del Cordero, diciendo: Grandes y maravillosas son tus obras, Señor Dios Todopoderoso; justos y verdaderos son tus caminos, Rey de los santos, ¿Quién no te temerá, oh Señor, y glorificará tu nombre? pues solo tú eres santo; por lo cual todas las naciones vendrán y te adorarán, porque tus juicios se han manifestado.

Es de locos hermanos, como dijo Jesús: La verdad te hará libre.

Hasta pronto hermanos.



**ÚNETE A LOS 144.000**

Ecusaton@gmail.com